
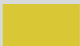


PROJET ÉOLIEN DE LA CÔTE DES MOULINS

-  Projet initial
-  Projet modifié
-  Aire immédiate
-  Aire rapprochée
-  Aire éloignée

Aire de visibilité théorique

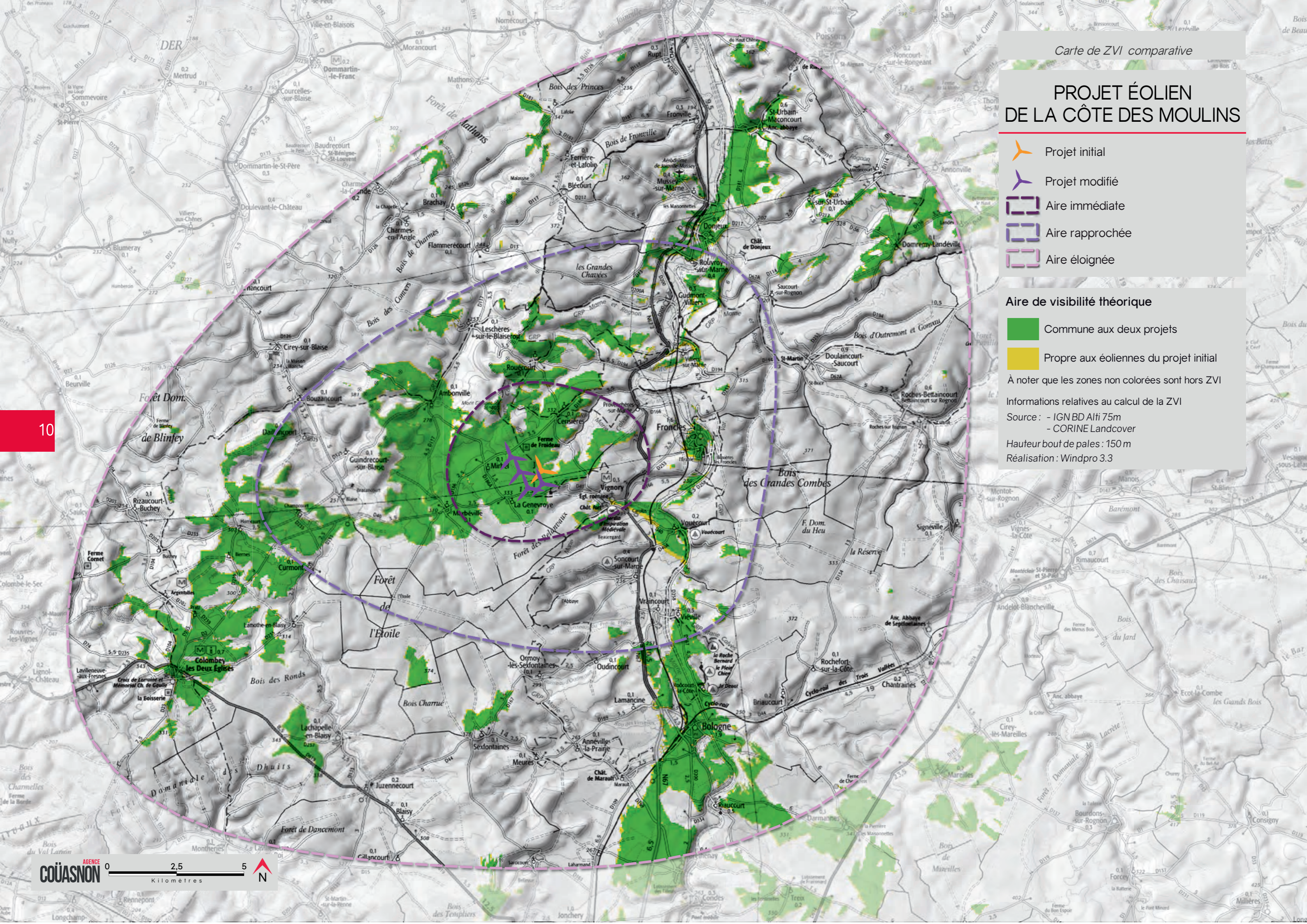
-  Commune aux deux projets
-  Propre aux éoliennes du projet initial

À noter que les zones non colorées sont hors ZVI

Informations relatives au calcul de la ZVI

Source : - IGN BD Alti 75m
- CORINE Landcover

Hauteur bout de pales : 150 m
Réalisation : Windpro 3.3



ANALYSE DES CARTES D'INFLUENCE VISUELLE :

En comparant les deux premières cartes, on constate une différence dans la répartition du bassin visuel représentant l'angle de visibilité le plus important (>5°) à proximité du projet. La zone projetée pour le projet initial s'étend légèrement plus à l'est (en direction de Cerisières) tandis que la zone projetée pour le projet modifié est réduite en raison de la suppression de l'éolienne E4.

La carte comparative des deux ZVI montre que la suppression de l'éolienne E4 n'a que peu d'incidence sur le paysage et sur le bassin visuel du projet. En effet, les zones propres aux éoliennes du projet initial sont très réduites. Elles sont principalement visibles au sud-est du projet au sud de Vignory et de Vouécourt.

Cette carte comparative semble indiquer que la visibilité théorique du projet est très peu modifiée suite à la suppression de l'éolienne E4, toutefois, afin de pouvoir se représenter les modifications réelles sur le paysage, cinq photomontages ont été sélectionnés pour illustrer le projet modifié et pour pouvoir réévaluer les enjeux.

C . PHOTOMONTAGES

Suite au repérage des sensibilités paysagères identifiées dans la partie « Impacts paysagers » de l'étude paysagère, des points de vue représentatifs des enjeux du territoire ont été retenus pour étudier de manière fine l'impact visuel du projet de la Côte des Moulins.

Parmi les photomontages initialement réalisés, 5 ont été sélectionnés (points proches, emblématiques et/ou maximisants) pour présenter l'évolution de l'impact paysager liée à la modification du nombre d'éoliennes.

Ces points sont repérés sur la carte de localisation en page suivante.

Les points de vue ont été choisis en raison notamment de leur proximité avec le projet éolien, des diverses sensibilités qu'ils permettent d'illustrer (habitat, entrée/sortie de bourg, axes de communication, structures paysagères, édifices et sites protégés).

Les photomontages sont présentés de la façon suivante : La page de gauche présente le photomontage avec le projet initial et son commentaire paysager et la page de droite présente le projet modifié. Sur ces planches, chaque point de vue est illustré sur une page, avec des informations concernant la prise de vue, la localisation du point et la description des éoliennes du projet modificatif.

Deux photomontages panoramiques ont été réalisés par planche. Le premier photomontage de 120° illustre le projet se superposant à la vue réelle et au filaire. Le second photomontage illustre le projet sur une vue photoréaliste de 60°.

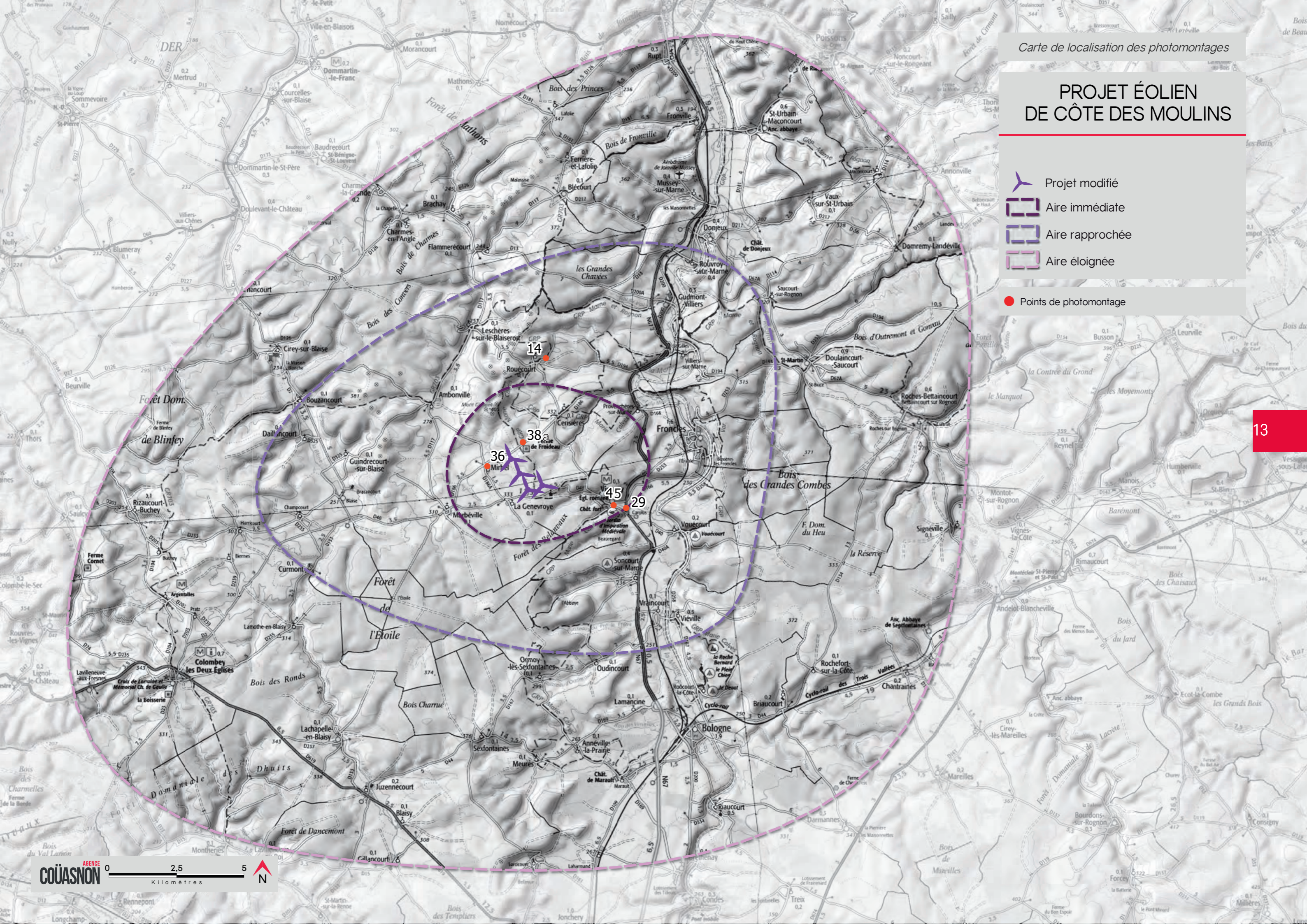
Le commentaire paysager du projet modifié (page de droite) analyse la modification du projet. Il s'agit de réévaluer l'impact paysager décrit dans le commentaire du photomontage initial.

NUMÉRO DU POINT DE VUE	TITRE DU POINT DE VUE	PERCEPTION DES STRUCTURES PAYSAGÈRES ET SECTEURS PANORAMIQUES	EFFET CUMULÉ AVEC UN AUTRE PARC ÉOLIEN	PERCEPTION DEPUIS LES AXES DE COMMUNICATION	PERCEPTION DEPUIS L'HABITAT OU CONCURRENCE VISUELLE AVEC UNE SILHOUETTE DE BOURG	VISIBILITÉ OU COVISIBILITÉ AVEC UN ÉDIFICE OU UN SITE PROTÉGÉ
14	Depuis les franges nord de Rouécourt et les abords du GRP de Marie Calvès		Effets cumulés avec le parc éolien de Mont Gimont	Vue depuis les abords du GRP de Marie Calvès	Perception depuis les franges nord du bourg de Rouécourt	
29	Perception depuis la RN 67 à l'entrée sud du vallon de Vignory			Vue depuis la RN 67 à l'entrée sud du vallon de Vignory		
36	Perception depuis les franges est du bourg de Mirbel				Vue depuis les franges est du bourg de Mirbel	
38a	Perception depuis la Ferme de Froideau	UP du Vallage de la Blaise		Vue depuis les abords de la RD 186	Vue depuis les abords de la ferme de Froideau	
45	Perception depuis la Rue du Général Leclerc en entrée de bourg de Vignory			Vue depuis les abords de la RD 40	Vue depuis le parking à l'entrée de Vignory	

Figure 3 : Tableau récapitulatif des enjeux

PROJET ÉOLIEN DE CÔTE DES MOULINS

-  Projet modifié
-  Aire immédiate
-  Aire rapprochée
-  Aire éloignée
-  Points de photomontage





Photographie

Projection panorama : Cylindrique
 Coordonnées Lambert 93 : 853725, 6804900, 298
 Azimut | Champ | Focale : 192.1° | 60° | 42 mm (24x36)
 Date & heure TU : 07/05/2019 10:45

Eoliennes

Nombre d'éoliennes : 5
 Dimensions mât | rotor | hauteur totale : 84 m | 132 m | 150 m
 Orientation rotor : 240°
 Éolienne la plus proche : E1 (4km - 201.8°)
 Éolienne la plus éloignée : E3 (4.9km - 190.2°)

Commentaires paysagers

État existant

Depuis le GRP de Marie Calvès au nord du village de Rouécourt, les vues sont larges et profondes. Au premier plan, les habitations du bourg de Rouécourt forment un tissu bâti compact. Le village est entouré d'une mosaïque de grandes cultures qui ondulent au gré du relief. Le motif éolien est déjà visible dans ce panorama.

Perception des éoliennes et impact sur le paysage

Les éoliennes du projet s'inscrivent à l'arrière-plan en dessinant un alignement presque régulier (exception avec E5 et E4 très proches). Les machines sont tronquées par le relief à mi-hauteur, ce qui atténue leur prégnance visuelle. L'impact paysager est modéré.



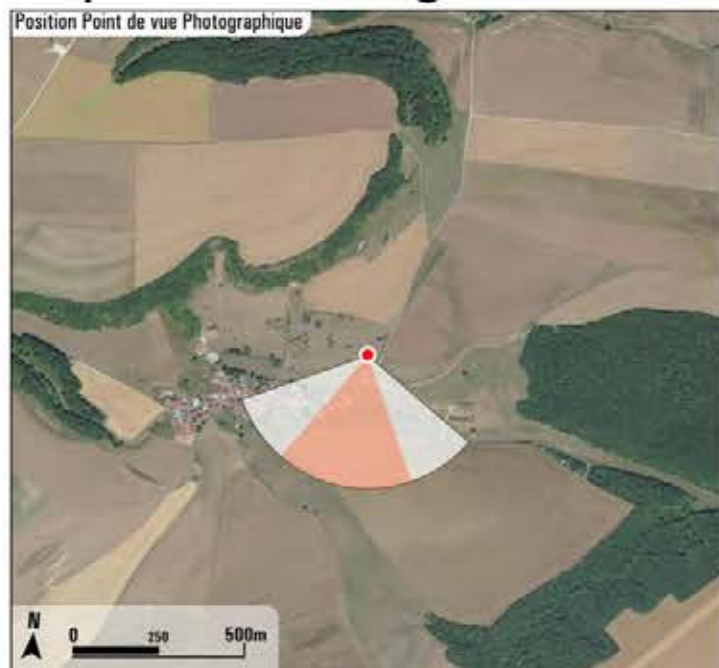
Pour restituer le réalisme du photomontage, observez-le à une distance d'environ 35 cm (format A3)

E5 22.2km E4 22.3km E3 22.7km E2 23.1km E1 23.6km

Pays-Chaumontais

Essey-les-ponts

Localisation et distance des éoliennes



Photographie

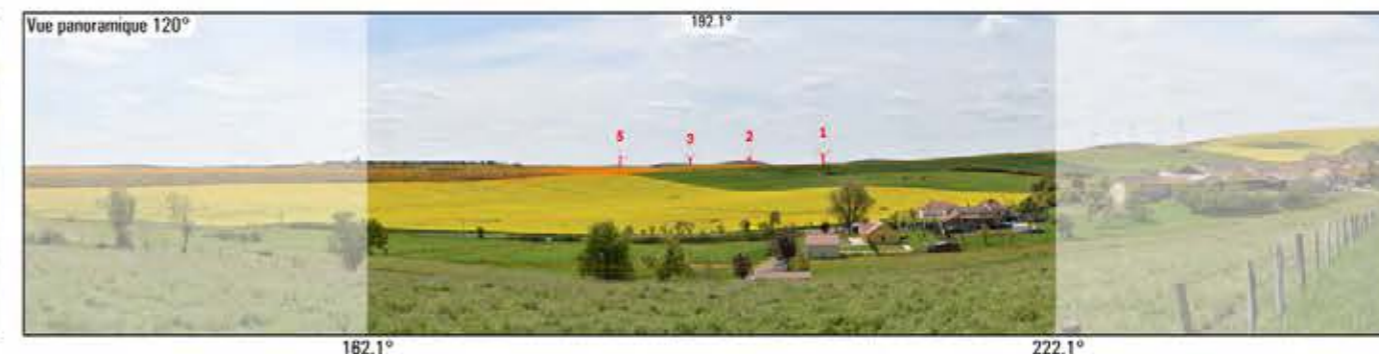
Projection panorama : Cylindrique
 Coordonnées Lambert 93 : 853725, 6804900, 298m
 Azimut | Champ | Focale : 192.1° | 60° | 42 mm (24x36)
 Date & heure TU : 07/05/2019 10:45

Eoliennes

Nombre d'éoliennes : 4
 Dimensions mat | rotor | hauteur totale : 84 m | 132 m | 150 m
 Orientation rotor : 240°
 Éolienne la plus proche : E1 (4km - 201.8°)
 Éolienne la plus éloignée : E3 (4.9km - 190.2°)

Commentaires paysagers

Analyse de la modification du projet
 Les quatre éoliennes du projet apparaissent tronquées par la ligne d'horizon et forment visuellement une ligne régulière. La suppression de l'éolienne E4 améliore la lisibilité du parc. Toutefois en raison de la prégnance du projet, l'impact paysager reste modéré.



Réalisé par Géophom

Pour restituer le réalisme du photomontage, observez-le à une distance d'environ 35 cm (format A3)

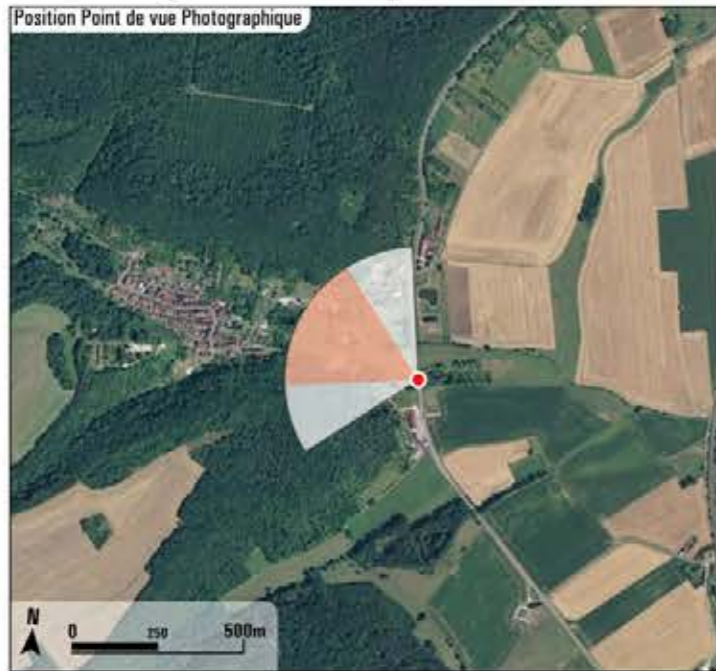
E5 22.2km E3 22.7km E2 23.1km E1 23.6km

Pays-Chaumontais

Essey-les-ponts

Localisation et distance des éoliennes

Perception depuis la RN 67 à l'entrée sud du vallon de Vignory



Photographie

Projection panorama : Cylindrique
 Coordonnées Lambert 93 : 856707, 6799369, 233
 Azimut | Champ | Focale : 299° | 60° | 42 mm (24x36)
 Date & heure TU : 12/03/2015 10:33

Eoliennes

Nombre d'éoliennes : 5
 Dimensions mât | rotor | hauteur totale : 84 m | 132 m | 150 m
 Orientation rotor : 270°
 Éolienne la plus proche : E5 (3,3km - 285,9°)
 Éolienne la plus éloignée : E1 (4,7km - 293,9°)

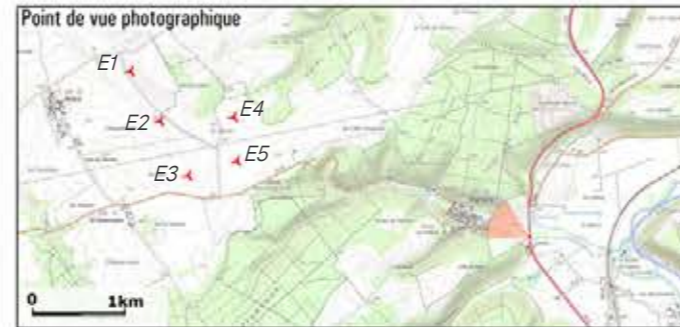
Commentaires paysagers

État existant

En arrivant sur la RN 67 par le Sud la silhouette de l'église et du clocher de Vignory, monument classés, se découvrent à l'entrée du vallon.

Perception des éoliennes et impact sur le paysage

La moitié du rotor de l'éolienne E4 sera visible au-delà des bois du vallon. Il sera en concurrence visuelle avec le clocher de l'église, monument historique classé : l'impact paysager sera **fort**, cependant pour les automobilistes empruntant cette route, cette vue latérale ne durera que quelques secondes.



Pour restituer le réalisme du photomontage, observez-le à une distance d'environ 85 cm (format A3)

Lévigny

E3
3.8km

E5
3.3km

E2
4.2km

E4
3.5km

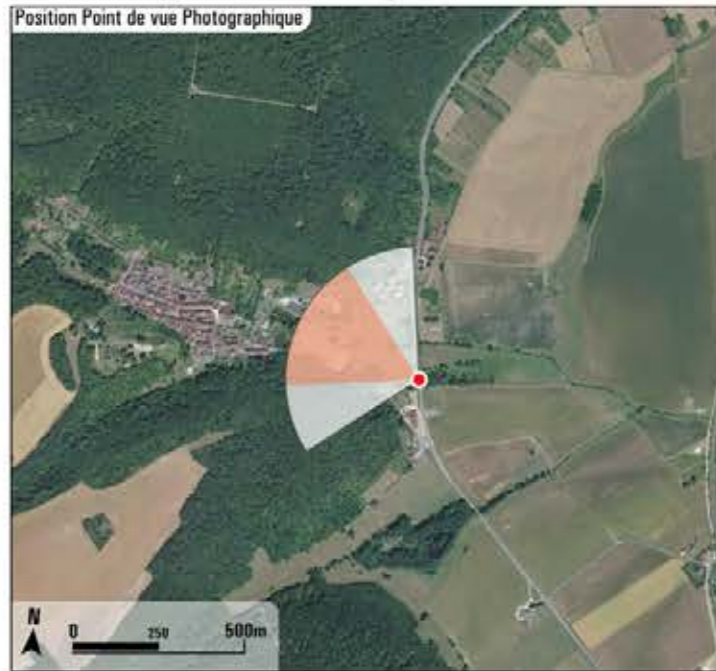
E1
4.7km

Mont-Gimont

Blaiseron

Localisation et distance des éoliennes

Coteaux-du-Blaiseron



Photographie

Projection panorama : Cylindrique
 Coordonnées Lambert 93 : 856707, 6799369, 233m
 Azimut | Champ | Focale : 299° | 60° | 42 mm (24x36)
 Date & heure TU : 12/03/2015 10:33

Eoliennes

Nombre d'éoliennes : 4
 Dimensions mat | rotor | hauteur totale : 84 m | 132 m | 150 m
 Orientation rotor : 270°
 Éolienne la plus proche : E5 (3,3km - 285,9°)
 Éolienne la plus éloignée : E1 (4,7km - 293,9°)

Commentaires paysagers

Analyse de la modification du projet

Depuis ce point de vue, l'éolienne E4 était la plus prégnante du projet. Son rotor était visible, tronqué par le relief en covisibilité avec l'église de Vignory et son clocher. Suite à la suppression de l'éolienne E4, seules les pales de l'éolienne E5 apparaissent avec une faible prégnance. De plus, pour les usagers de la RN 67, cette vue est latérale et furtive. Ainsi, suite à la modification du projet, l'impact paysager est **réduit de fort à faible**.



Réalisé par Géophom

Pour restituer le réalisme du photomontage, observez-le à une distance d'environ 65 cm (format A3)

Lévigny

E3
3.8km

E5
3.3km

E2
4.2km

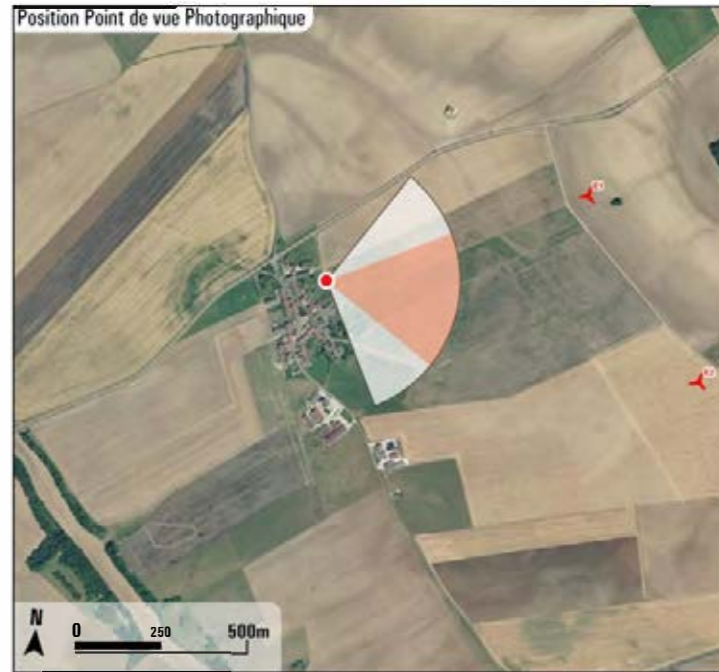
E1
4.7km

Mont-Gimont

Blaiseron

Coteaux-du-Blaiseron

Localisation et distance des éoliennes



Photographie

Projection panorama : **Cylindrique**
 Coordonnées Lambert 93 : **851582, 6800917, 327**
 Azimut | Champ | Focale : **100,3° | 60° | 42 mm (24x36)**
 Date & heure TU : **12/03/2015 13:10**

Eoliennes

Nombre d'éoliennes : **5**
 Dimensions mat | rotor | hauteur totale : **84 m | 132 m | 150 m**
 Orientation rotor : **240°**
 Éolienne la plus proche : **E1 (804m - 72,9°)**
 Éolienne la plus éloignée : **E5 (2,1km - 112,1°)**

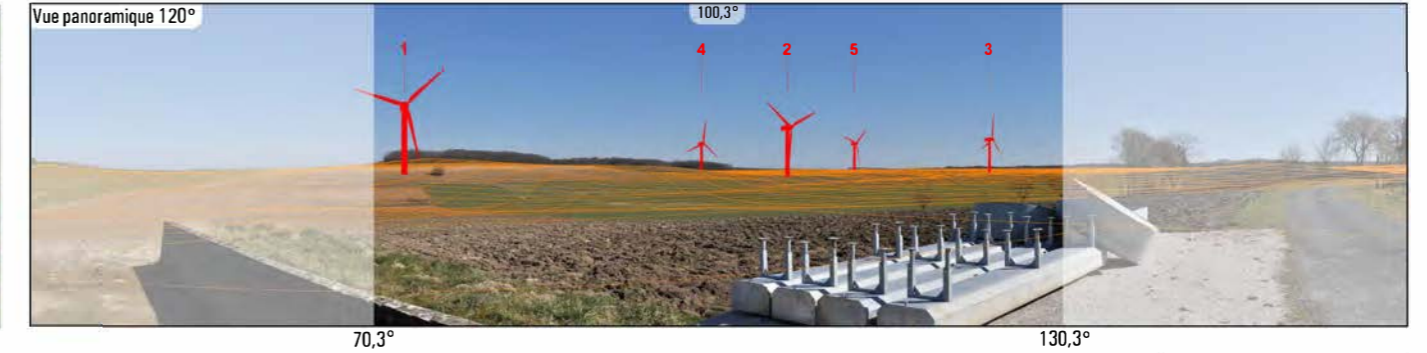
Commentaires paysagers

État existant

La vue est très ouverte sur le plateau depuis la frange est du Bourg de Mirbel.

Perception des éoliennes et impact sur le paysage

Les éoliennes auront une taille apparente importante mais leur implantation sera très clairement lisible : l'impact paysager sera **modéré**.



Pour restituer le réalisme du photomontage, observez-le à une distance d'environ 35 cm (format A3)

Localisation et distance des éoliennes

E1
804m
Hauts-Pays

La Grande Combe

E4
1.9km

E2
1.1km

E5
2.1km

La Crête
Limodores

E3
1.6km

Haut-Chemin
Vallée du Rognon



Photographie

Projection panorama : Cylindrique
 Coordonnées Lambert 93 : 851582, 6800917, 327m
 Azimut | Champ | Focale : 100,3° | 60° | 42 mm (24x36)
 Date & heure TU : 12/03/2015 13:10

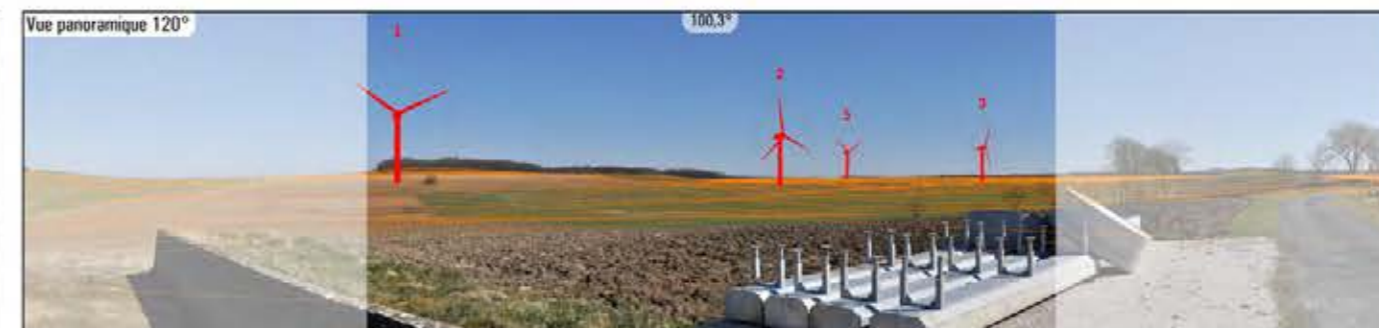
Eoliennes

Nombre d'éoliennes : 4
 Dimensions mat | rotor | hauteur totale : 84 m | 132 m | 150 m
 Orientation rotor : 240°
 Éolienne la plus proche : E1 (804m - 72,9°)
 Éolienne la plus éloignée : E5 (2,1km - 112,1°)

Commentaires paysagers

Analyse de la modification du projet

Depuis ce point de vue, l'ensemble du parc en projet de la Côte des Moulins est visible avec une prégnance notable dans un paysage ouvert et vallonné. La suppression de l'éolienne E4, bien qu'améliorant la lisibilité générale, ne modifie pas l'impact paysager identifié avec le projet initial. En effet cette éolienne se situait à l'arrière-plan de l'ensemble du parc en projet et était la moins prégnante et l'emprise horizontale du projet n'est pas modifiée. Ainsi l'impact paysager **demeure modéré**.



Réalisé par Géophom

Pour restituer le réalisme du photomontage, observez-le à une distance d'environ 35 cm (format A3)

Localisation et distance des éoliennes





Photographie

Projection panorama : Cylindrique
 Coordonnées Lambert 93 : 852892, 6801808, 325
 Azimut | Champ | focale : 170,4° | 60° | 42 mm (24x36)
 Date & heure TU : 22/05/2018 10:44

Eoliennes

Nombre d'éoliennes : 5
 Dimensions mat | rotor | hauteur totale : 84 m | 132 m | 150 m
 Orientation rotor : 240°
 Éolienne la plus proche : E1 (840m - 222,2°)
 Éolienne la plus éloignée : E3 (1,7km - 178,9°)

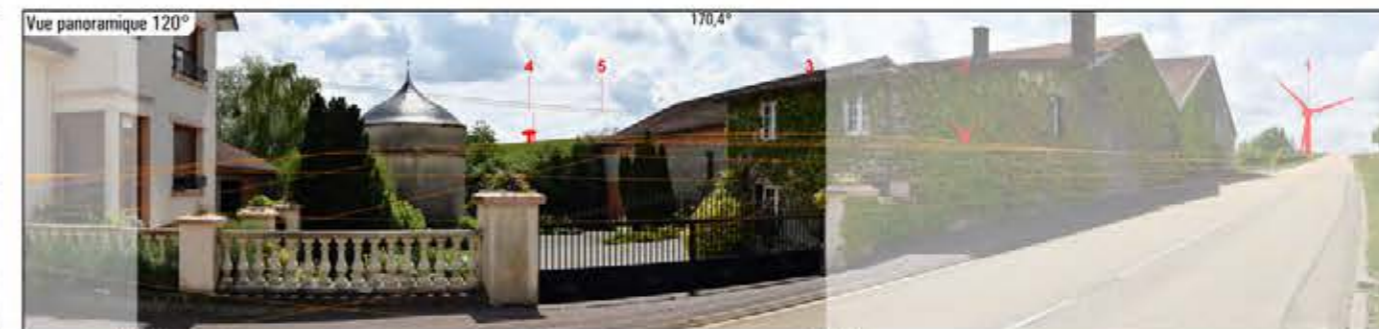
Commentaires paysagers

État existant

Depuis la ferme de Froideau, la configuration du hameau (avec une cour centrale dans laquelle se trouve le pigeonnier - protégé au titre des Monuments Historiques) offre une fenêtre visuelle sur l'arrière-plan.

Perception des éoliennes et impact sur le paysage

Alors que deux éoliennes sont masquées par le bâti, l'éolienne E1 s'inscrit dans l'axe de la route avec une forte prégnance visuelle. Par ailleurs, la cour offre une percée visuelle sur l'éolienne E4 (et dans une moindre mesure E5) en covisibilité directe avec le pigeonnier. Ces dernières sont tronquées par le relief atténuant leur prégnance visuelle. Il y a toutefois une forte modification du paysage quotidien. L'impact paysager est fort.



Réalisé par Géophom

Pour restituer le réalisme du photomontage, observez-le à une distance d'environ 35 cm (format A3)

Localisation et distance des éoliennes





Photographie

Projection panorama : Cylindrique
 Coordonnées Lambert 93 : 852892, 6801808, 325m
 Azimut | Champ | focale : 170,4° | 60° | 42 mm (24x36)
 Date & heure TU : 22/05/2018 10:44

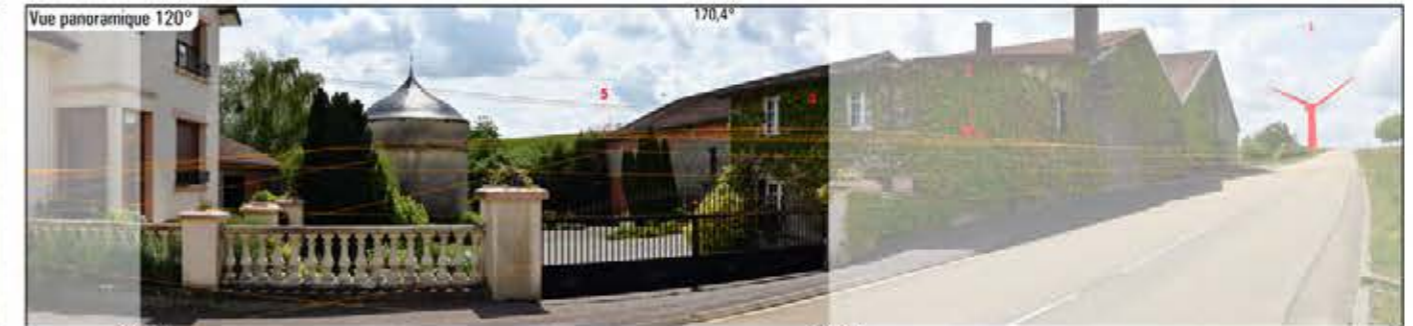
Eoliennes

Nombre d'éoliennes : 4
 Dimensions mat | rotor | hauteur totale : 84 m | 132 m | 150 m
 Orientation rotor : 240°
 Éolienne la plus proche : E1 (840m - 222,2°)
 Éolienne la plus éloignée : E3 (1,7km - 178,9°)

Commentaires paysagers

Analyse de la modification du projet

Depuis ce point de vue la suppression de l'éolienne E4 se remarque. Elle apparaissait précédemment dans l'axe de la ferme du Froideau avec une prégnance importante. Suite à cette modification, seule l'éolienne E5 est visible dans le même axe avec une faible prégnance. Bien que la covisibilité avec le pigeonier soit réduite par la suppression de l'éolienne E4, en raison de la prégnance de l'éolienne E1 dans l'axe de la route à proximité immédiate de la ferme, l'impact paysager reste fort.

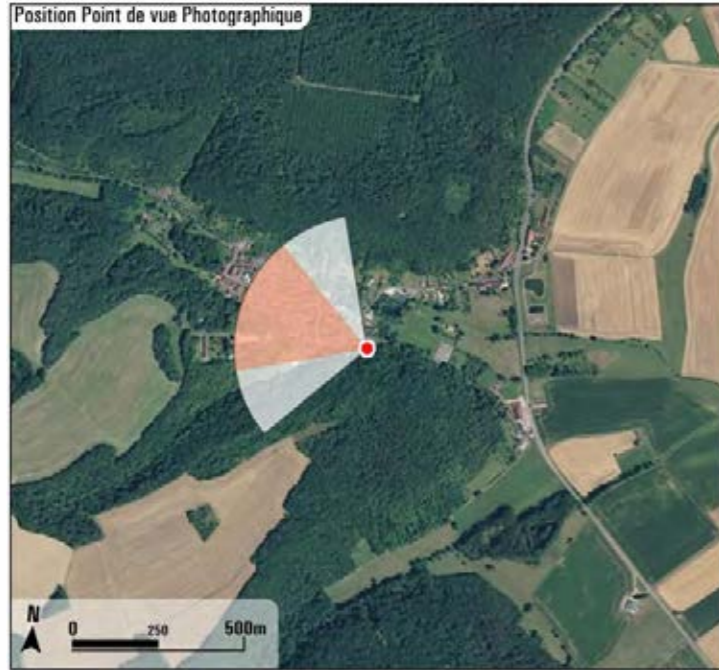


Réalisé par Géophom

Pour restituer le réalisme du photomontage, observez-le à une distance d'environ 35 cm (format A3)

Localisation et distance des éoliennes





Photographie

Projection panorama : **Cylindrique**
 Coordonnées Lambert 93 : **856244, 6799469, 242**
 Azimut | Champ | Focale : **292,1° | 60° | 42 mm (24x36)**
 Date & heure TU : **12/03/2015 10:42**

Commentaires paysagers

État existant

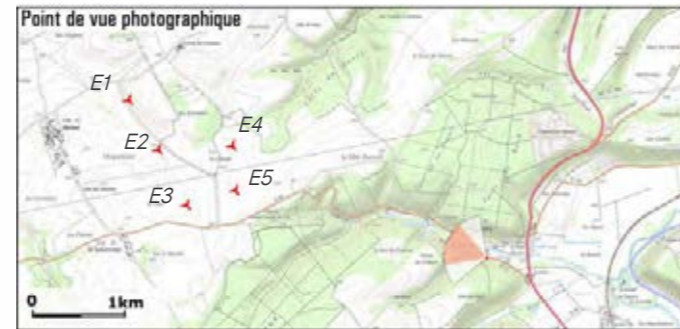
Depuis ce parking, on voit le donjon du château et sa tour émergé des bois du versant. Le clocher de l'église se devine derrière de grands arbres.

Eoliennes

Nombre d'éoliennes : **5**
 Dimensions mat | rotor | hauteur totale : **84 m | 132 m | 150 m**
 Orientation rotor : **240°**
 Éolienne la plus proche : **E5 (2,8km - 286,2°)**
 Éolienne la plus éloignée : **E1 (4,3km - 295°)**

Perception des éoliennes et impact sur le paysage

La moitié du rotor de l'éolienne E4 sera visible au fond du vallon au-dessus des bois. Sa hauteur apparente sera faible : l'impact paysager sera **modéré**.



Réalisé par Géophom

Pour restituer le réalisme du photomontage, observez-le à une distance d'environ 35 cm (format A3)

Localisation et distance des éoliennes

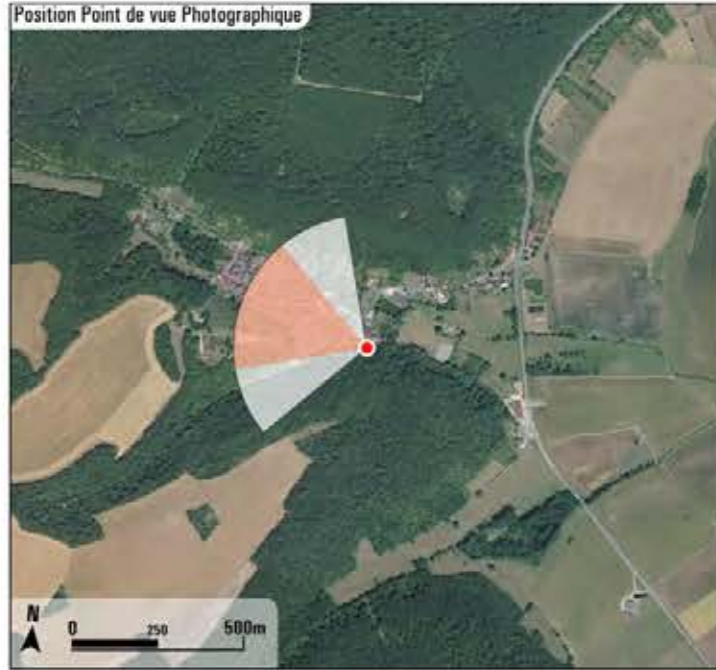
E3 3.3km E5 2.8km E2 3.8km E4 E1 3km 4.3km

Mont-Gimont

Blaiseron

Lévigny

Coteaux-du-Blaiseron



Photographie

Projection panorama : Cylindrique
 Coordonnées Lambert 93 : 856244, 6799469, 242m
 Azimut | Champ | Focale : 292,1° | 60° | 42 mm (24x36)
 Date & heure TU : 12/03/2015 10:42

Eoliennes

Nombre d'éoliennes : 4
 Dimensions mat | rotor | hauteur totale : 84 m | 132 m | 150 m
 Orientation rotor : 240°
 Éolienne la plus proche : E5 (2,8km - 286,2°)
 Éolienne la plus éloignée : E1 (4,3km - 295°)

Commentaires paysagers

Analyse de la modification du projet
 Depuis l'entrée de bourg de Vignory seule l'éolienne E1 est visible avec une faible prégnance, le reste du parc en projet étant masqué par le relief marqué de la vallée. Avec le projet initial, l'éolienne E4 apparaissait avec une prégnance notable au-dessus des habitations. L'impact paysager passe de modéré à très faible.



Pour restituer le réalisme du photomontage, observez-le à une distance d'environ 35 cm (format A3)

Réalisé par Géophom

Localisation et distance des éoliennes

E3 3.3km E5 2.8km E2 3.8km E1 4.3km

Mont-Gimont

Blaiseron

Lévigny

Coteaux-du-Blaiseron

D . CONCLUSION

D'après les photomontages étudiés, la différence d'impact visuel entre les implantations n'est pas significative. Toutefois du fait de la suppression de l'éolienne E4 l'impact paysager du projet est soit maintenue (photomontages n°14, n°36 et n°38a) soit réduite (photomontages n°29 et n°45). Ce sont principalement les secteurs les plus proches du projet qui sont concernés par cette modification.

En effet, l'impact paysager des photomontages n°14, n°36 et n°38a n'est pas modifié en raison de la prégnance du projet importante depuis certains points, de l'emplacement visuel de l'éolienne E4 ou bien de l'impact paysager de l'ensemble du parc en projet.

En revanche, les impacts des photomontages n°29 et n°45 sont réellement réduits par la suppression de l'éolienne E4 passant respectivement de fort à faible et de modéré à très faible.

Ainsi, l'impact du projet est globalement réduit par la suppression de l'éolienne E4.

